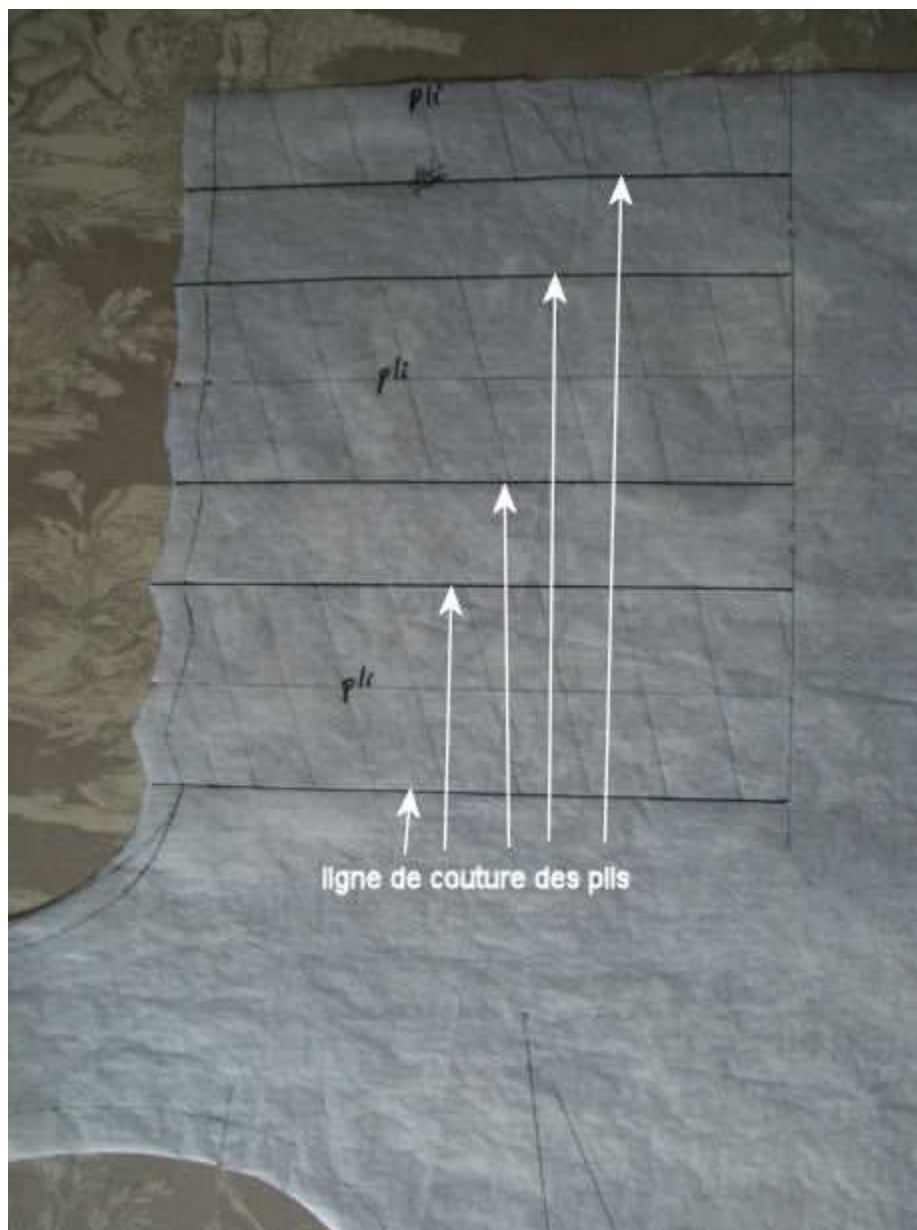


cléonis

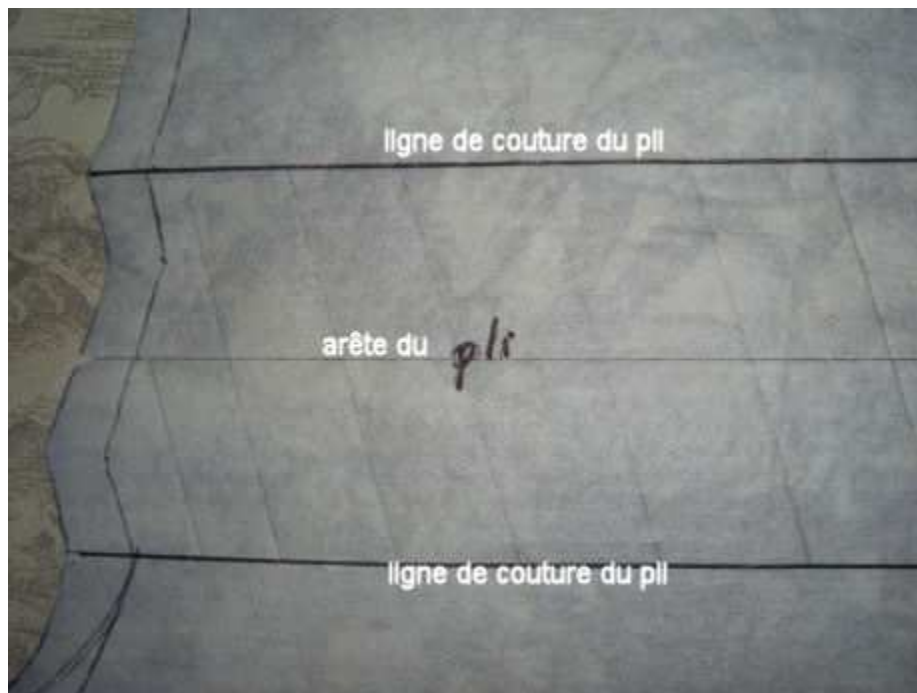


Plis creux

Commençons par visualiser le patron :

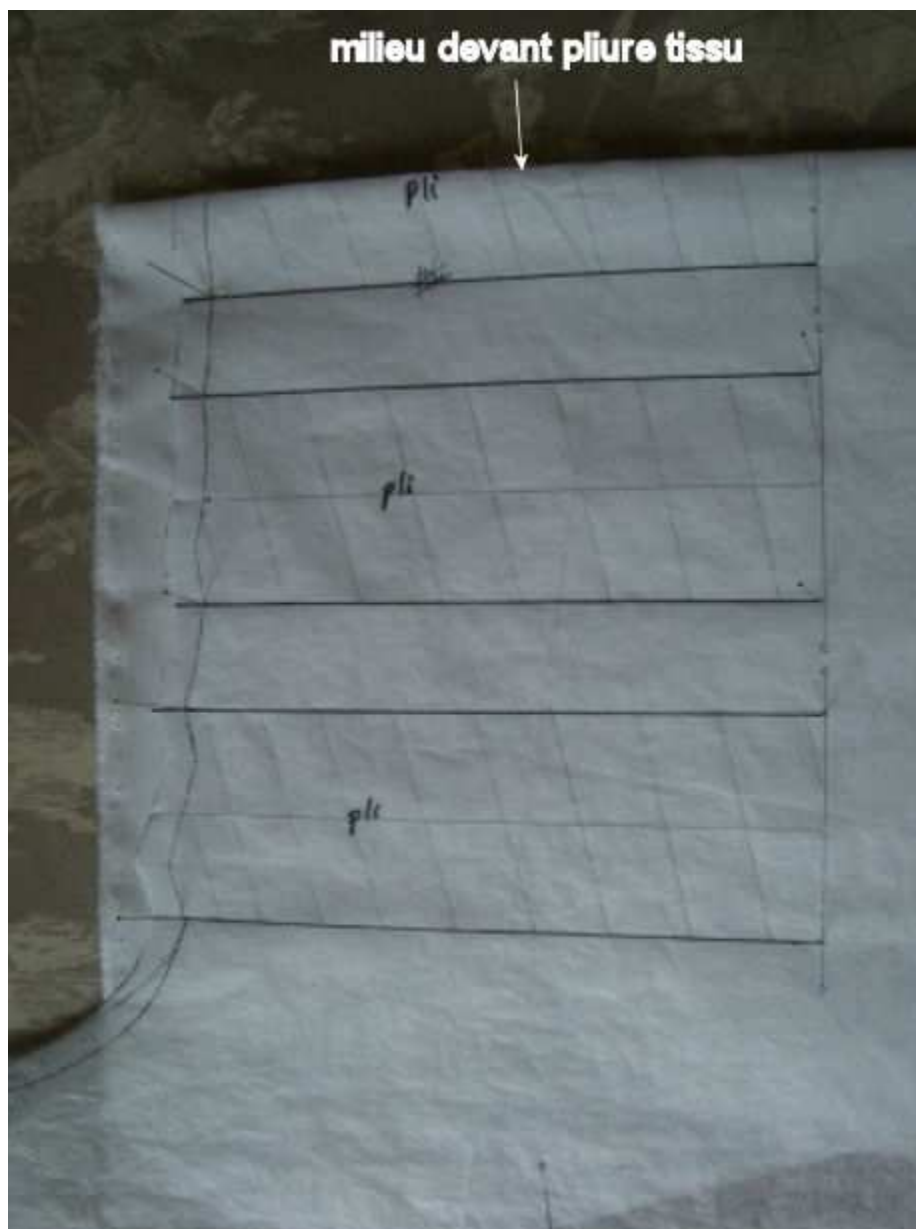


de plus près :

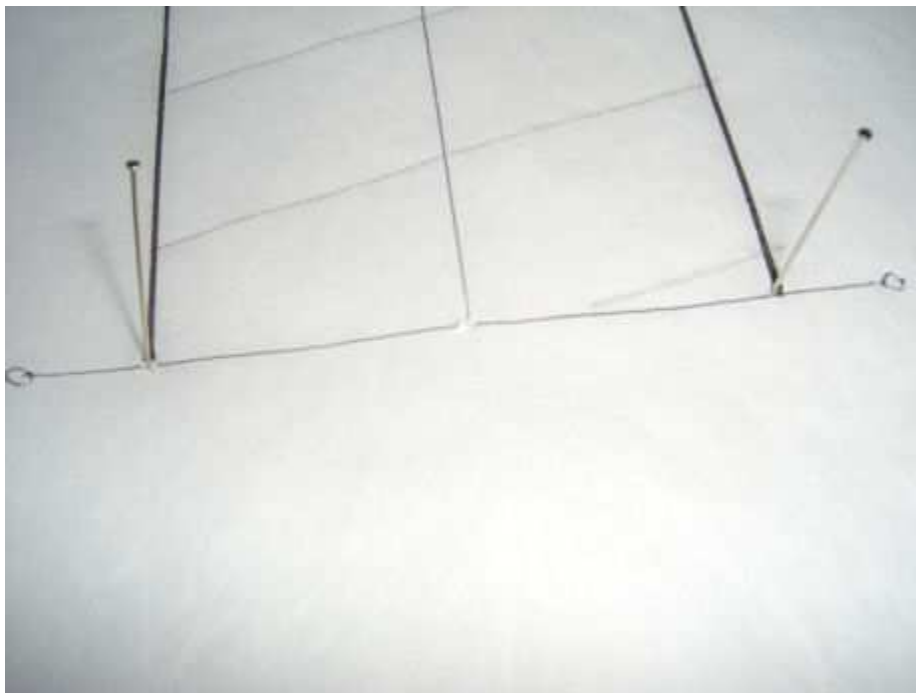


Les lignes plus foncées seront placées l'une contre l'autre, ce qui formera le pli.

Maintenant, plaçons le patron comme il faut : le milieu devant sur la pliure du tissu

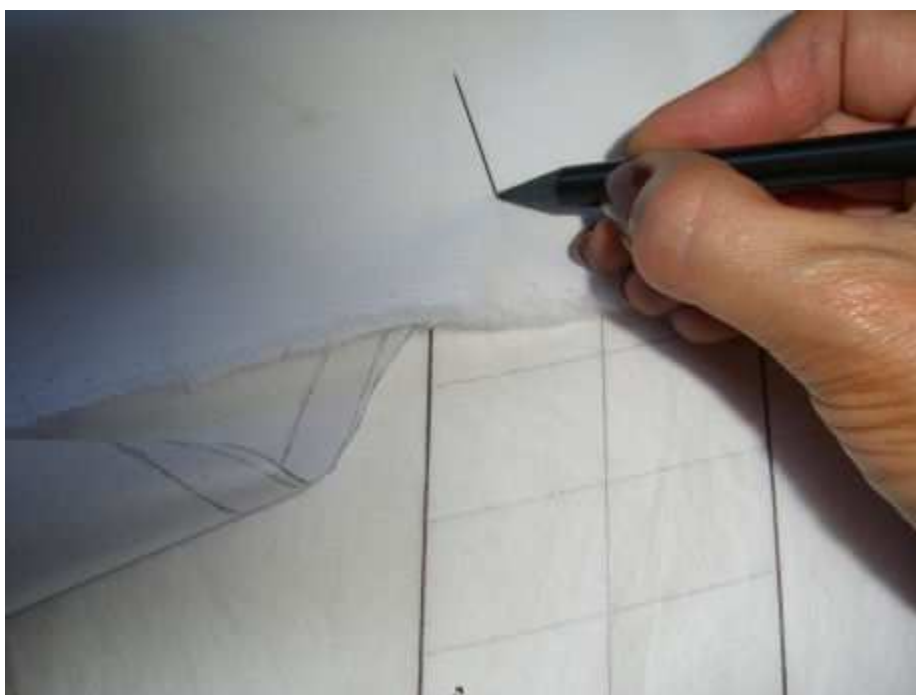


Sur la photo suivante, vous verrez comment planter des aiguilles à chaque bout de ligne de couture des plis (donc les plus foncées) pour faire des repères :



marquer au crayon noir ou blanc la place de chaque aiguille et faire de même de l'autre coté (veillez donc à ce que chaque aiguille ait bien traversé les 2 épaisseurs de tissu !)

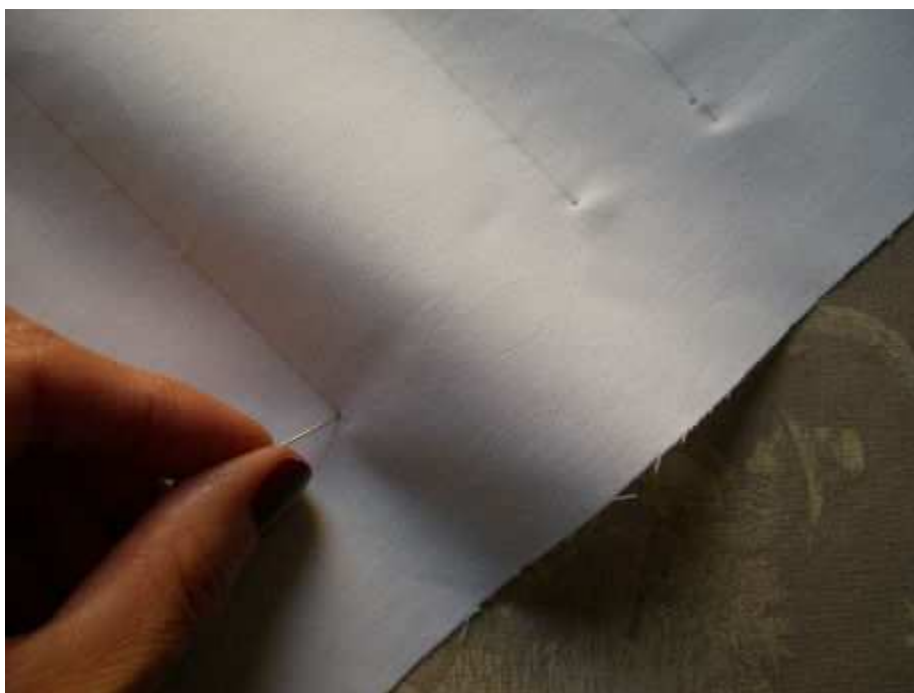




On se retrouve donc avec des points que l'on relie (sans trop marquer) au crayon à l'aide d'une règle :



Les lignes de couture du pli sont donc marquées sur le tissu.
prendre une aiguille, la planter sur le point de repère de la ligne de
couture du pli, et la faire ressortir par l'autre point qui est en vis à
vis :





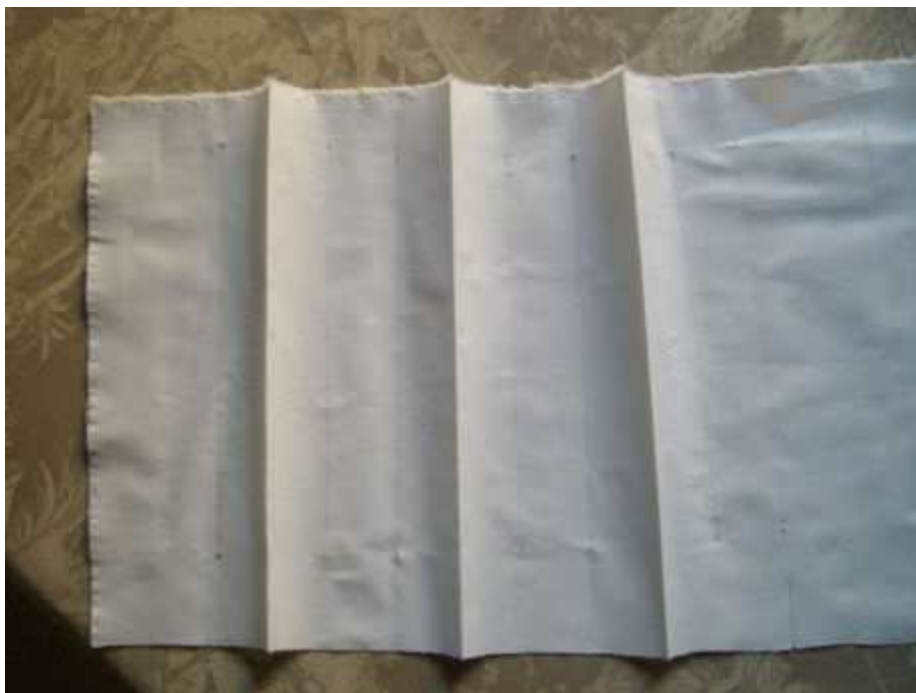
faire de même à chaque repère en enfonçant bien l'aiguille jusqu'au bout, vous allez remarquer que du coup, les lignes de coutures des plis se superposent parfaitement, sur ce patron, il y a en tout 5 plis, sur la photo suivante, il n'y en a que 3 car je n'ai fait que la moitié plus le pli central pour le tuto (je n'ai même pas découpé le patron 🤪)



Repassez tout soigneusement (les aiguilles toujours bien enfoncées) mais surtout n'appuyez pas trop, c'est juste pour marquer le pli pour le coudre facilement :



Maintenant, enlevez les aiguilles et ouvrez, vous obtenez ceci :



Chaque arête saillante représente le milieu du pli.

Approchez-vous de votre chère machine à coudre sans peur, vous allez maintenant coudre chaque pli : évidemment tout ceci est fait sur l'envers du tissu !! Repliez correctement le premier pli et piquez sur la ligne de couture en ayant donc le pli sur votre droite, on obtient alors ceci :



Faites la même chose pour le deuxième pli et ainsi de suite.

Une fois toutes les coutures faites, voici ce que cela donne sur l'envers :



et sur l'endroit :

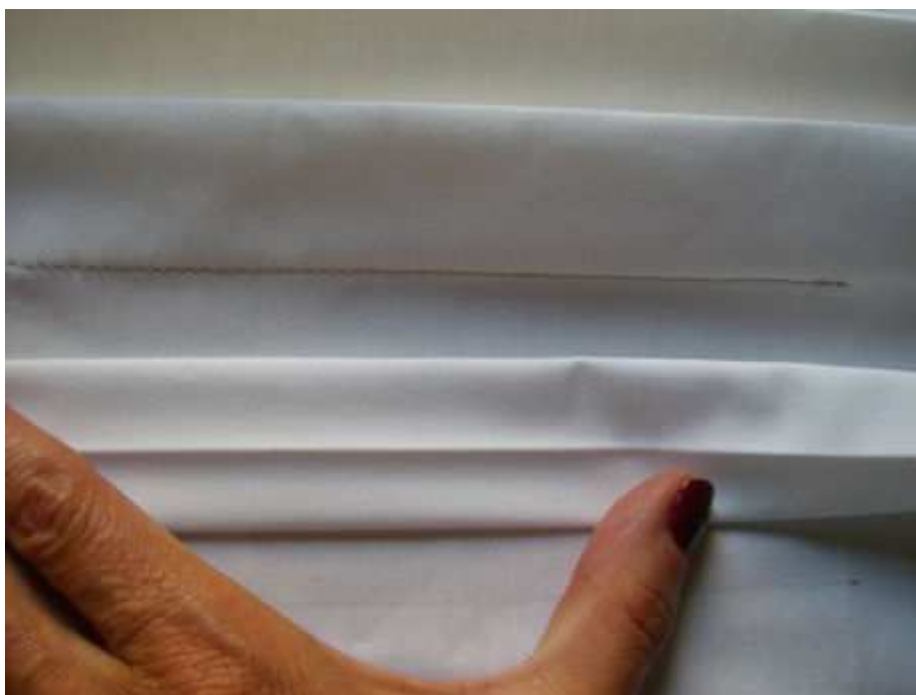


Nous allons ouvrir ces plis pour qu'ils soient "creux" : revenez sur l'envers et ouvrez chaque pli à l'aide d'un crayon ou d'une grosse aiguille à tricoter et essayez d'aplatir un peu la couture qui se trouve à l'intérieur du pli, cela aidera pour le repassage final :





Puis aplatir le pli en mettant l'arête bien au milieu (donc sur la ligne de couture du pli) et le repasser :

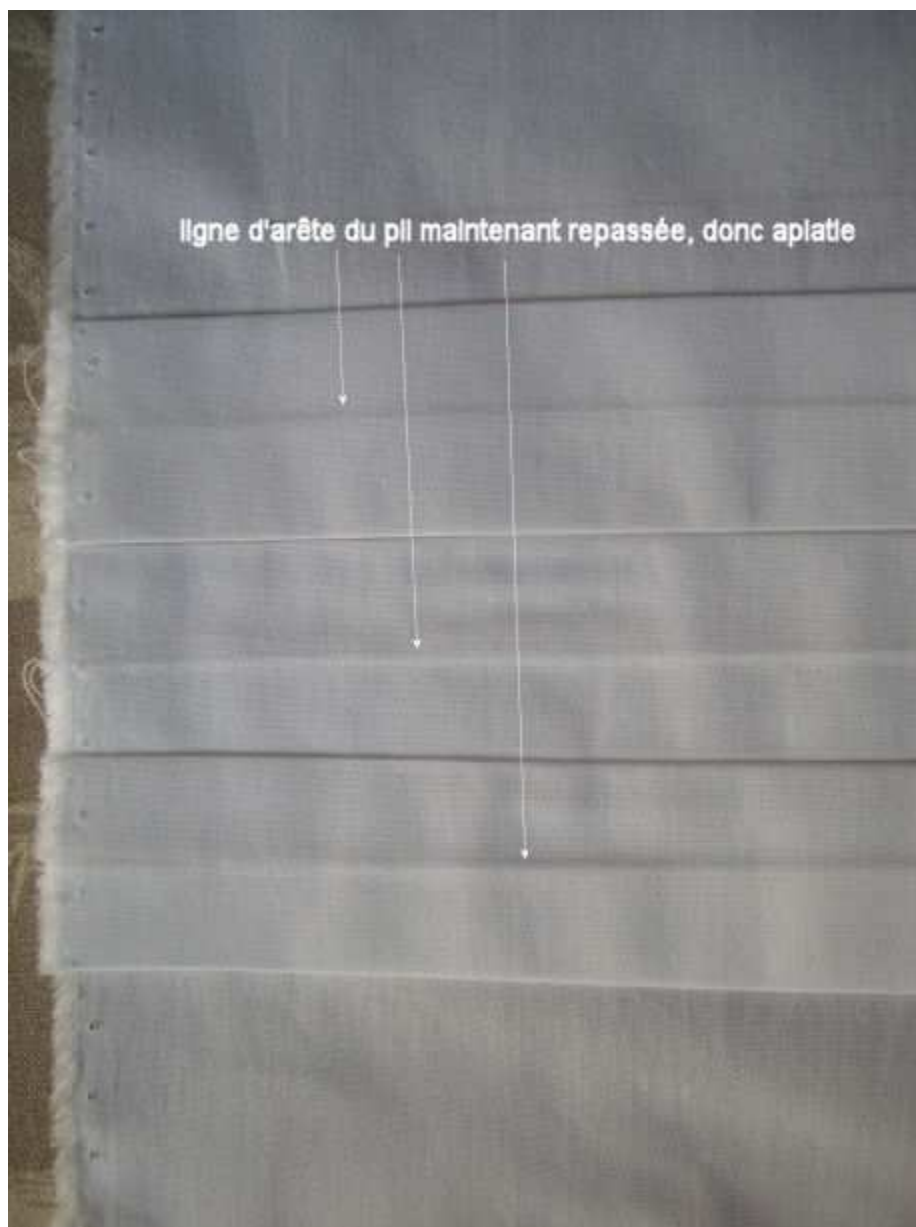




Une fois tous repassés, vous observez que les plis sont les uns au bord des autres (attention ! cela est ainsi sur ce patron, mais sur d'autres, les plis peuvent être plus espacés) et je parle toujours de l'envers du tissu :



Voici une photo parlante je me :X :



Et sur l'endroit, voici le résultat !

